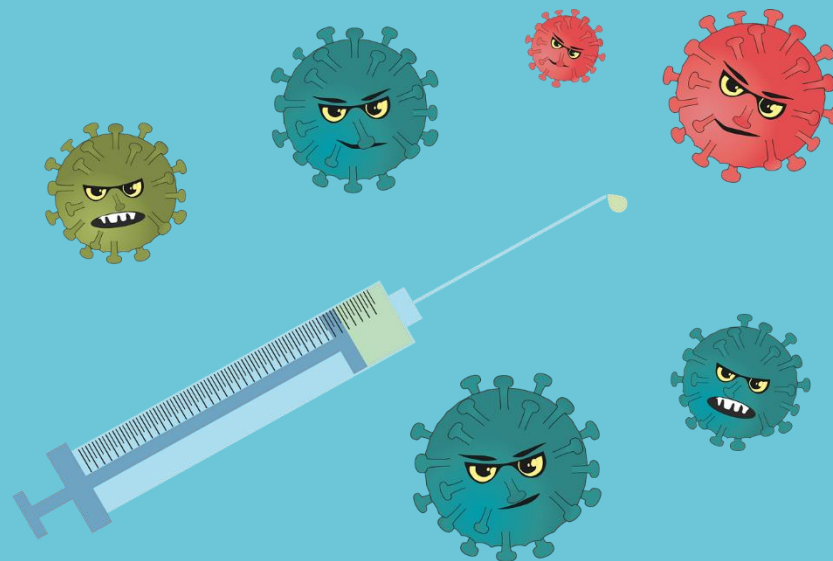


Mensagem do Mês  
NOVEMBRO

# Vaccine-se contra a gripe!



Já começou a campanha de vacinação contra a gripe. Esta doença aguda das vias respiratórias, que tanta gente afeta, à medida que as temperaturas descem, pode ser evitada.

A vacina contra a gripe é recomendada para grupos prioritários, onde se incluem as pessoas com mais de 65 anos, doentes crônicos e imunodeprimidos, grávidas e profissionais de saúde.

A toma anual da vacina contra o vírus da gripe é uma das medidas mais importantes de prevenção desta doença. Por isso dirija-se ao Centro de Saúde e fale com o seu médico de família.

Um conselho da



UNIDADE LOCAL DE SAÚDE DO NORDESTE EPE